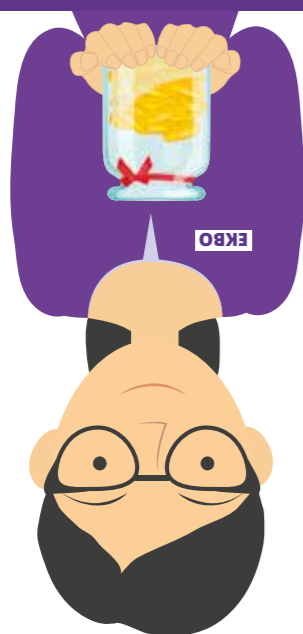


IN DER EKBO
IHRE KIRCHENSTEUER
- GUTES TUN -



WER IST DIE EKBO?

Liebe Leserinnen und Leser,

die Kirchensteuer ist der größte finanzielle Baustein für viele Bereiche unserer kirchlichen Arbeit in der Evangelischen Kirche Berlin-Brandenburg-schlesische Oberlausitz (EKBO). Soziale, gemeinschaftliche und geistliche Projekte können mithilfe der Kirchensteuer gefördert oder überhaupt erst realisiert werden.

Die EKBO erstreckt sich im Wesentlichen über die Bundesländer Berlin, Brandenburg und Teile Sachsens. Sie ist eine von 20 Landeskirchen in Deutschland und etwa 13% der Bevölkerung auf dem Gebiet der EKBO (Stand Ende 2022) gehören der evangelischen Kirche an.

In diesem Flyer wollen wir Ihnen zeigen, in welche Bereiche die Kirchensteuer fließt und warum Ihr Geld daher bei uns in guten Händen ist. Vielen Dank für Ihre Unterstützung!

Ihr Bischof Dr. Christian Stäblein



IHRE KIRCHENSTEUER ...

Die Bemessungsgrundlage für die Höhe Ihrer Kirchensteuer ist die Einkommen- bzw. Lohn-/Kapitalertragsteuer. In der EKBO beträgt die Kirchensteuer 9% der festgesetzten Einkommensteuer, höchstens jedoch 3% von Ihrem zu versteuernden Einkommen.

... FLIESST IN FOLGENDE BEREICHE:



Gemeindliche Dienste & Diakonie

Ein Großteil kirchlicher Arbeit wird in unseren Kirchengemeinden umgesetzt. Es werden ansprechende Gottesdienste gefeiert, seelsorgerliche Gespräche geführt, sozial-diakonische Hilfe geleistet sowie Konzerte aufgeführt. Zudem ermöglichen die Gemeinden jungen Menschen aktive Beteiligung und freiwilliges Engagement durch Jugend- und Familienarbeit.



Bauunterhaltungs- & Sachkosten für Gemeinden und Kirchenkreise sowie Aufwendungen für landeskirchliche Grundstücke

Fast 2.000 Kirchen, Kapellen und Gemeindezentren sowie weitere Grundstücke und Gebäude wollen unterhalten werden, damit Menschen zusammen Gottesdienste feiern, an Konzerten teilnehmen und Gemeinschaft erleben können.



Ökumene & Weltmission

Unter Ökumene versteht man die Gemeinschaft verschiedener christlicher Kirchen und ihren Dialog miteinander. Weltmission beinhaltet den respektvollen Umgang mit Überzeugungen anderer Religionen und Weltanschauungen. Dazu gehören auch das Engagement für Gerechtigkeit, Frieden und die Bewahrung der Schöpfung.

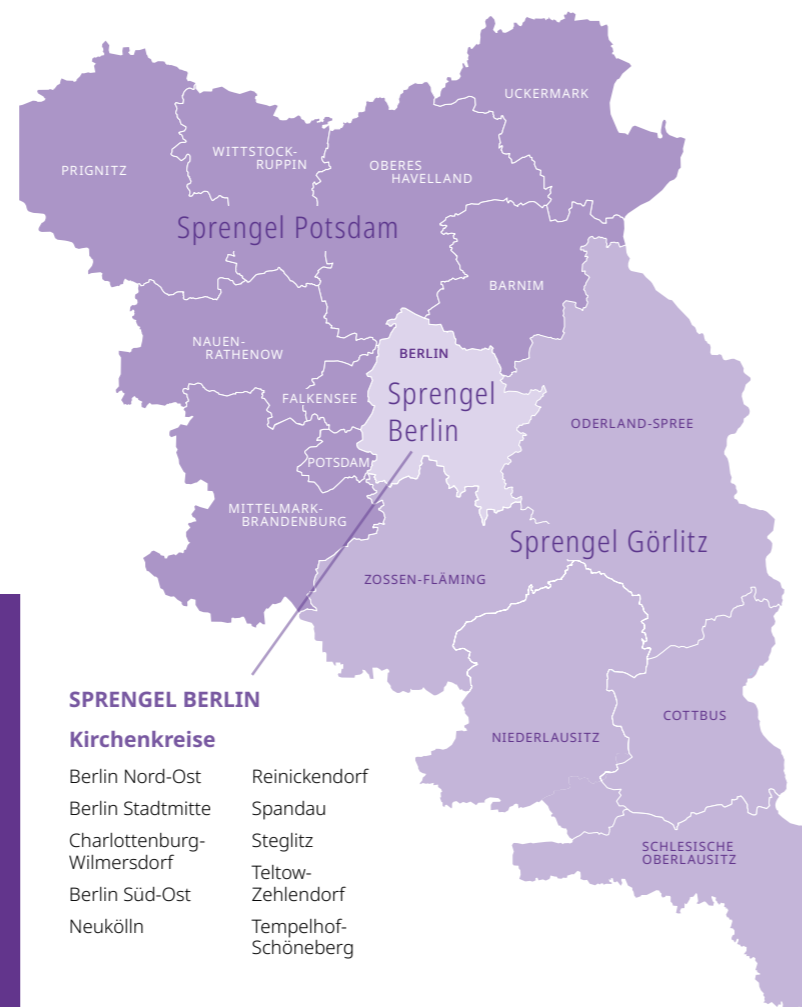
KONTAKT

Evangelische Kirche
Berlin-Brandenburg-schlesische Oberlausitz

Öffentlichkeitsarbeit
Georgenkirchstraße 69
10249 Berlin
Tel. 030 24344 121
info@ekbo.de

Weitere Informationen zu Kirchensteuererhebung und Rechtsgrundlagen: www.ekbo.de/kirchensteuer

WO IST DIE EKBO ZU HAUSE?



Übergemeindliche Dienste

Die Kirche stellt ihre professionellen Angebote auch außerhalb der Gemeinden bereit: durch Seelsorge in Krankenhäusern, Beratungsstellen sowie in der überregionalen Jugendarbeit oder in der landeskirchlichen Öffentlichkeitsarbeit.



Bildung & Wissenschaft

Nach evangelischem Verständnis gehören Glaube und Bildung unmittelbar zusammen. In Kindergärten, im Religionsunterricht, in evangelischen Schulen sowie in der Erwachsenenbildung werden Bildung, Leben, Lernen und Glauben miteinander verbunden und weitergegeben.



Leitung & Verwaltung

Unsere Kirche ist eine Körperschaft des öffentlichen Rechts und braucht Strukturen, um ihre vielfältigen Aufgaben und Aufträge wahrzunehmen. Neben der landeskirchlichen Verwaltung gibt es die kreiskirchliche und gemeindliche Verwaltung.



Umlagen an die Union der Evangelischen Kirchen (UEK) & die Evangelische Kirche in Deutschland (EKD)

Zwischen den 20 Landeskirchen gibt es einen Finanzausgleich. Zentral erbrachte Aufgaben der EKD werden mitfinanziert.

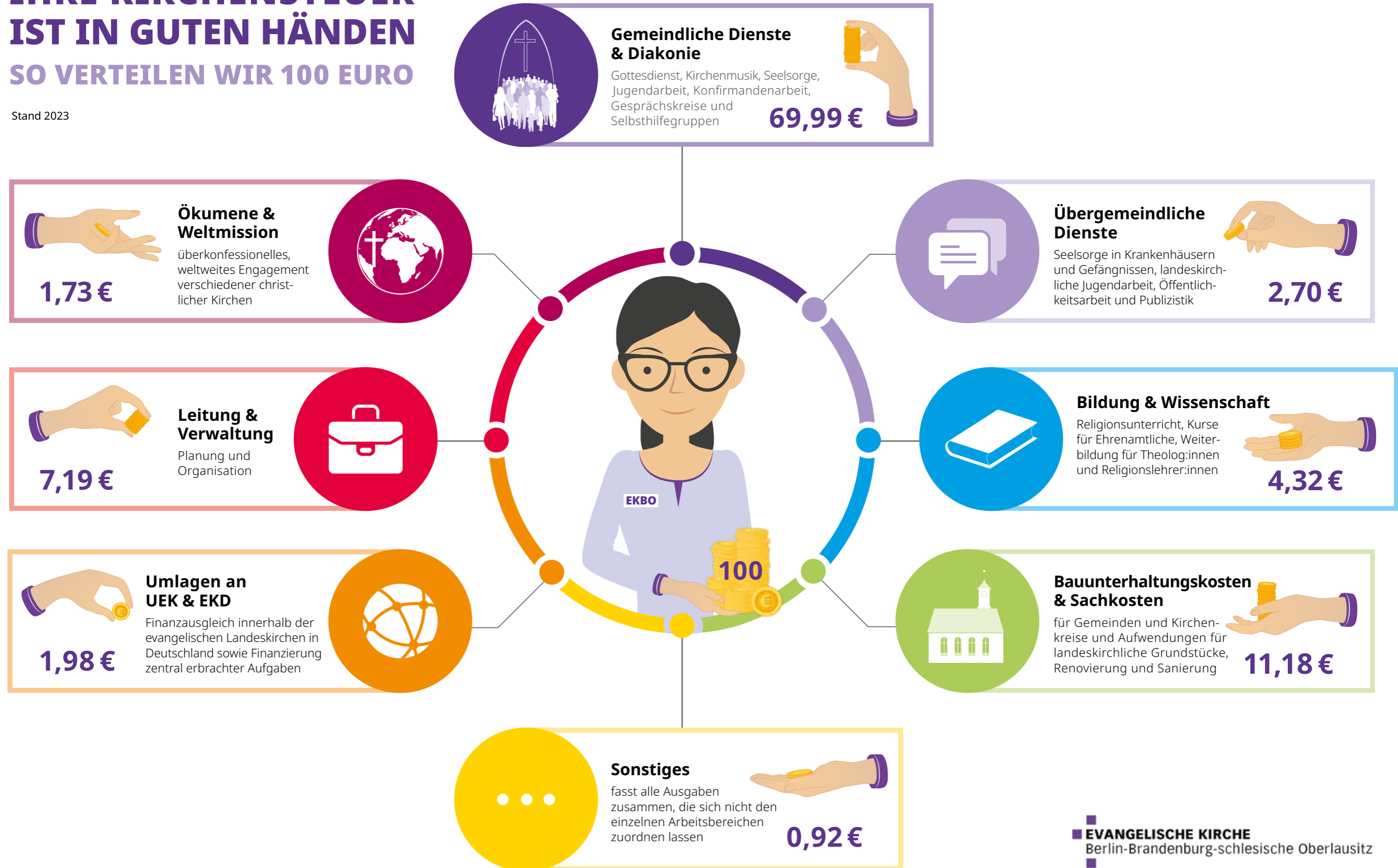


Sonstiges

Der Bereich Sonstiges fasst alle Ausgaben zusammen, die sich nicht den einzelnen Arbeitsbereichen zuordnen lassen.

IHRE KIRCHENSTEUER IST IN GUTEN HÄNDEN SO VERTEILEN WIR 100 EURO

Stand 2023



Gemeindliche Dienste & Diakonie
Gottesdienst, Kirchenmusik, Seelsorge, Jugendarbeit, Konfirmandenarbeit, Gesprächskreise und Selbsthilfegruppen
69,99 €

Ökumene & Weltmission
überkonfessionelles, weltweites Engagement verschiedener christlicher Kirchen
1,73 €

Übergemeindliche Dienste
Seelsorge in Krankenhäusern und Gefängnissen, landeskirchliche Jugendarbeit, Öffentlichkeitsarbeit und Publizistik
2,70 €

Leitung & Verwaltung
Planung und Organisation
7,19 €

Bildung & Wissenschaft
Religionsunterricht, Kurse für Ehrenamtliche, Weiterbildung für Theolog:innen und Religionslehrer:innen
4,32 €

Umlagen an UEK & EKD
Finanzausgleich innerhalb der evangelischen Landeskirchen in Deutschland sowie Finanzierung zentral erbrachter Aufgaben
1,98 €

Bauunterhaltungskosten & Sachkosten
für Gemeinden und Kirchenkreise und Aufwendungen für landeskirchliche Grundstücke, Renovierung und Sanierung
11,18 €

Sonstiges
fasst alle Ausgaben zusammen, die sich nicht den einzelnen Arbeitsbereichen zuordnen lassen
0,92 €